

A snow groomer is shown from a first-person perspective, moving up a snowy slope. The machine's tracks and rollers are visible in the foreground, leaving a series of parallel lines in the snow. The sky is a clear, bright blue. The overall scene is a winter landscape with a clear sky and a well-maintained snowy path.

Forestående planer fra
løypeutvalget!!

Hvem er vi?

- Asle Ljosland
- Lars Westby
- Henry Verdal
- Erik Eriksen
- Yngve Sletten

7. **Løypeutvalg**
Partene skal i felleskap etablere et løypeutvalg med 5 medlemmer. Løypeutvalget skal ha som oppgave å være et samarbeidsorgan som påser at formålet med denne avtale oppfylles og å arbeide for å videreutvikle løypenettet. Samarbeidsmøte mellom velforening, skisenter og løypeutvalg holdes minimum en gang i året.
8. **Utvidelse av løypenett**
Partene i denne avtale skal gjennom løypeutvalget arbeide for å utvide tilbudet av løyper, sommer- og vinterstid, og skal i den sammenheng bestrebe seg på å opptre som en enhet overfor berørte grunneiere, andre velforeninger og offentlige myndigheter.
9. **Dugnad i løypetraseer**
Velforeningen oppfordres til å bidra til rydding og vedlikehold av løypetraseer, kvisting av skiløyper og lignende. Velforeningen bistår med innkalling av sine medlemmer til dugnader.



Hva har blitt gjort?



- 2015: Bro utløp Farevatn, plankesti til Skorsteian, reparert gangbro.
- 2016: Startet på Grønlidalen på vei mot Dagsturhytta, utbedret adkomst fra skisenteret (Høla på kleive, Start Farevatn, Myrslåttvegen, Ørnefjellstien.)
- 2017: Fullført trasè til Dagsturhytta, rensket Farevassknutan, grusing.



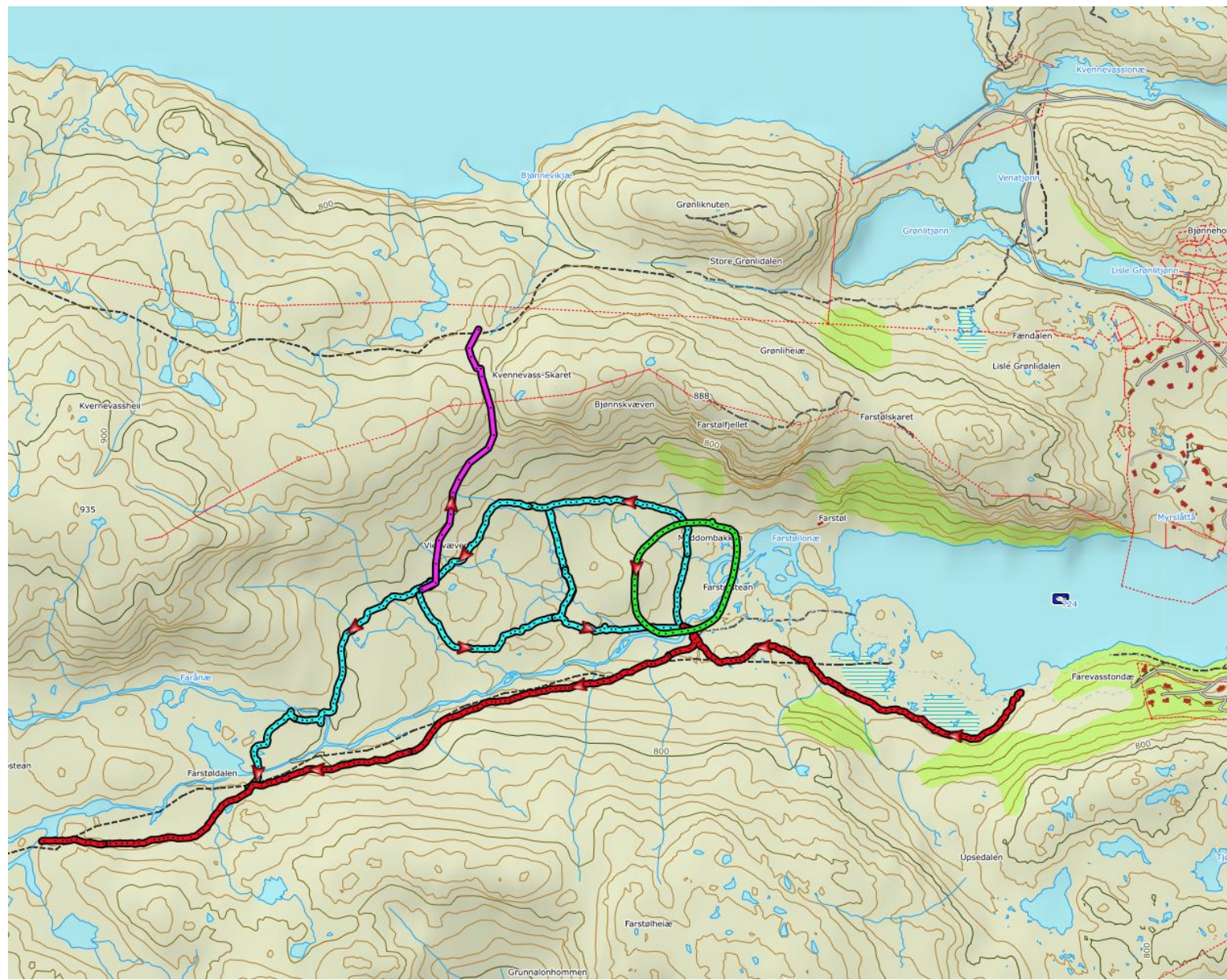
Hvilke planer har vi?

- Farstøldalen
- Grunnaloni
- Skileikområde Farstølstean
- «Ljosland Vest»

Farstøldalen

Delt inn i 3 delprosjekt

- Farstøl sør
- Rundløyper Farstøldalen
- Kvernevassskaret



Farstøl sør

Ny løype fra midt på Farevatn, videre i nordhelling frem til eksisterende bru.

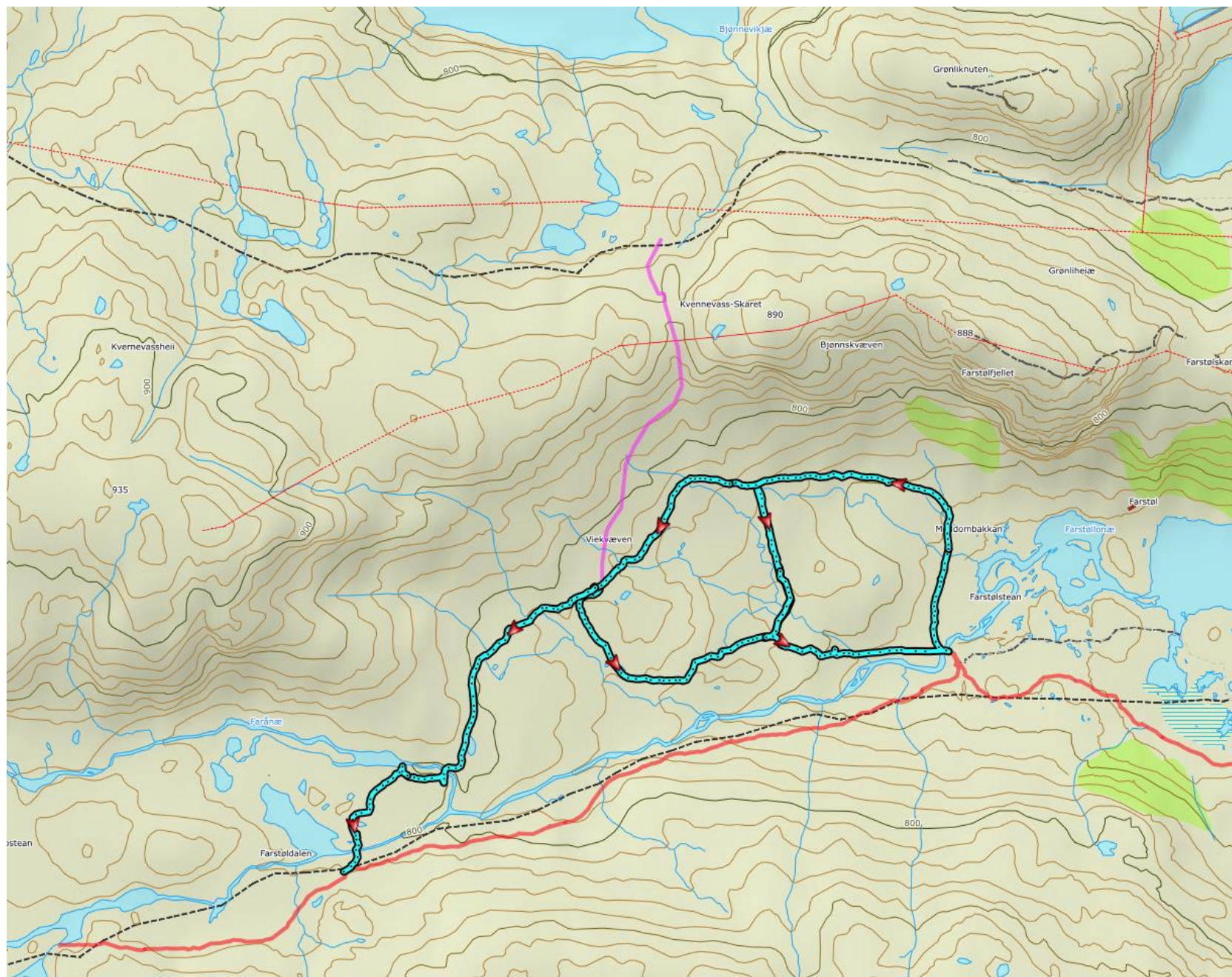
Ny løype fra eksisterende bru og langs sørside av elv i Farstøldalen til løypekryss Skorstein.



Rundløyper Farstøldalen

To nye sløyfer Farstøldalen lokalt
(uværsløyper).

Gapahuk /grillbu samlingspunkt, løypekryss
bru start Farstøldalen.



Kvernevassskaret

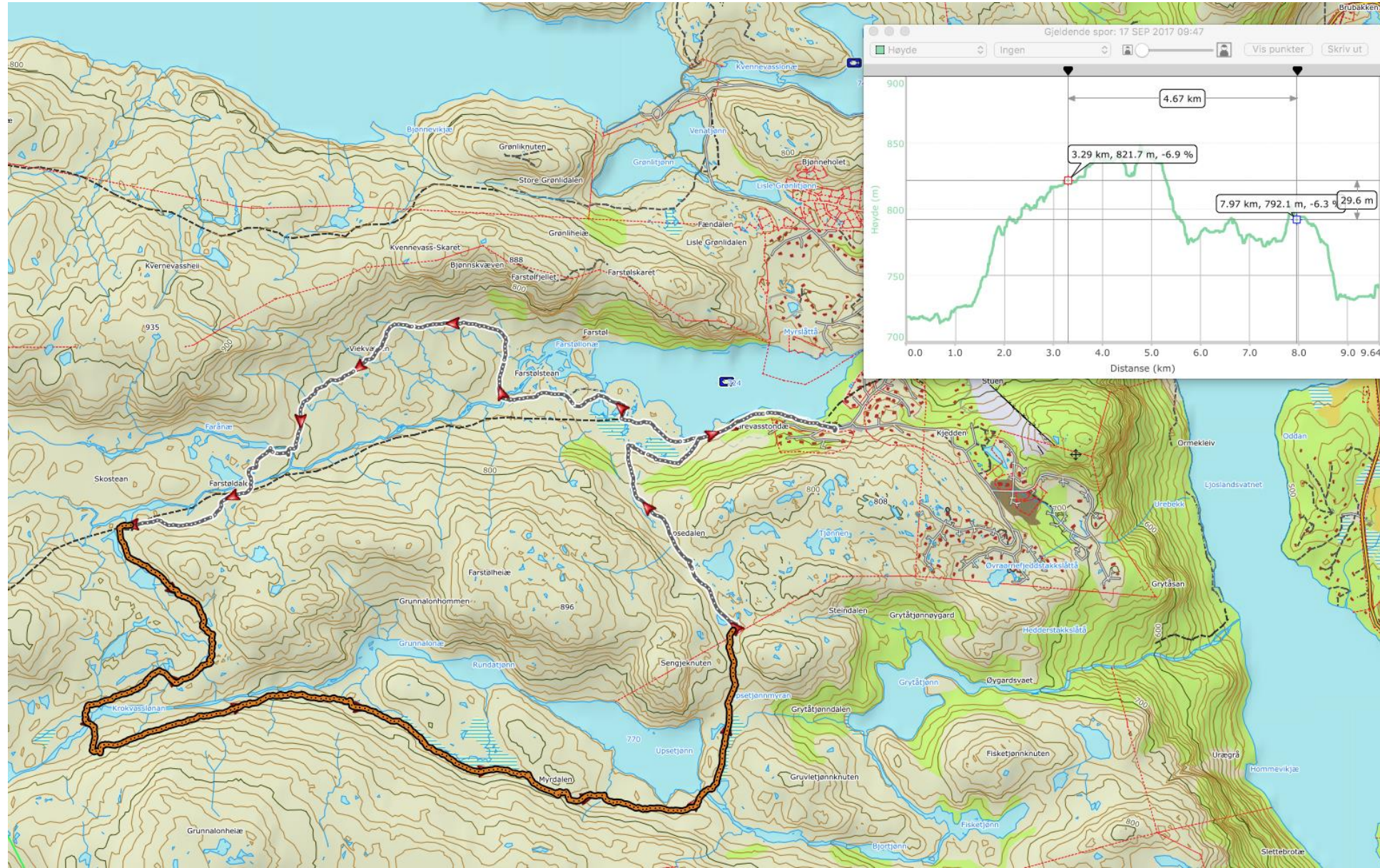
Ny løype fra eksisterende bru start Farstøldalen , via løypekryss til dagsturhytta, videre med to elvekryssinger til kryssing løype syd av elv Farstøldalen.

Ny løype fra løypekryss Farstøldalen, til dagsturhytta.



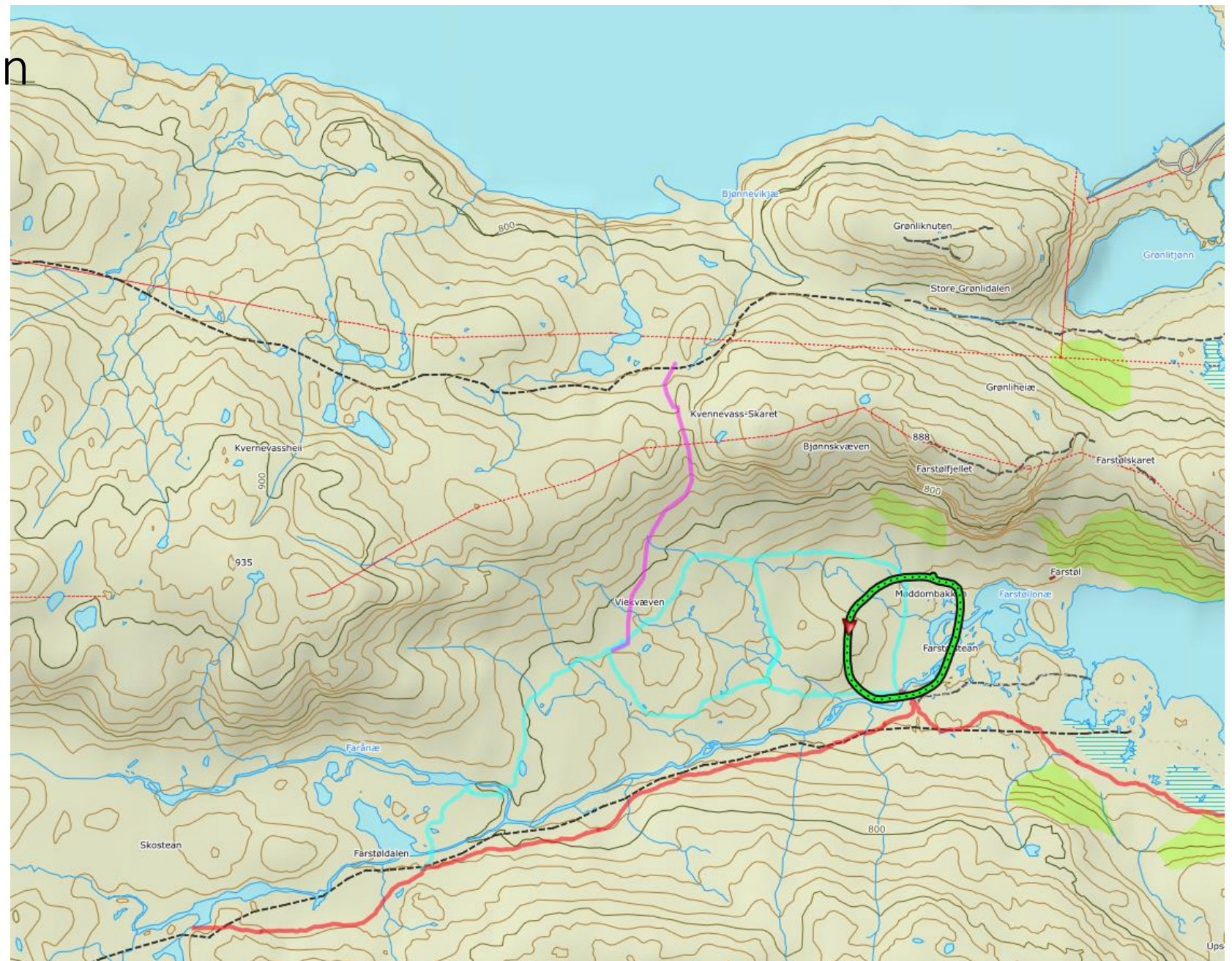
Grunnaloni

Dette inkluderer oppgradering / grøfting / planering av vinterløype som kjøres med løypemaskin i dag. Løype starter i kryss Upsedalen / Ørnefjelløypa, og går så ut til bru Upsetjønn. Fra bru Upsetjønn langs myrdrag på sørside av Upsetjønn, og langs sørside elv fra Krokevatn til bru Krokevatn. Videre fra bru Krokevatn til løypekryss Skorstein. Løypa har mange våte / krevende partier, og krever mye snø for å bli preparert slik forholdene er i dag. Løypa ligger i et mindre utsatt område for vær og vind, og er et populært turmål på uværsdager.

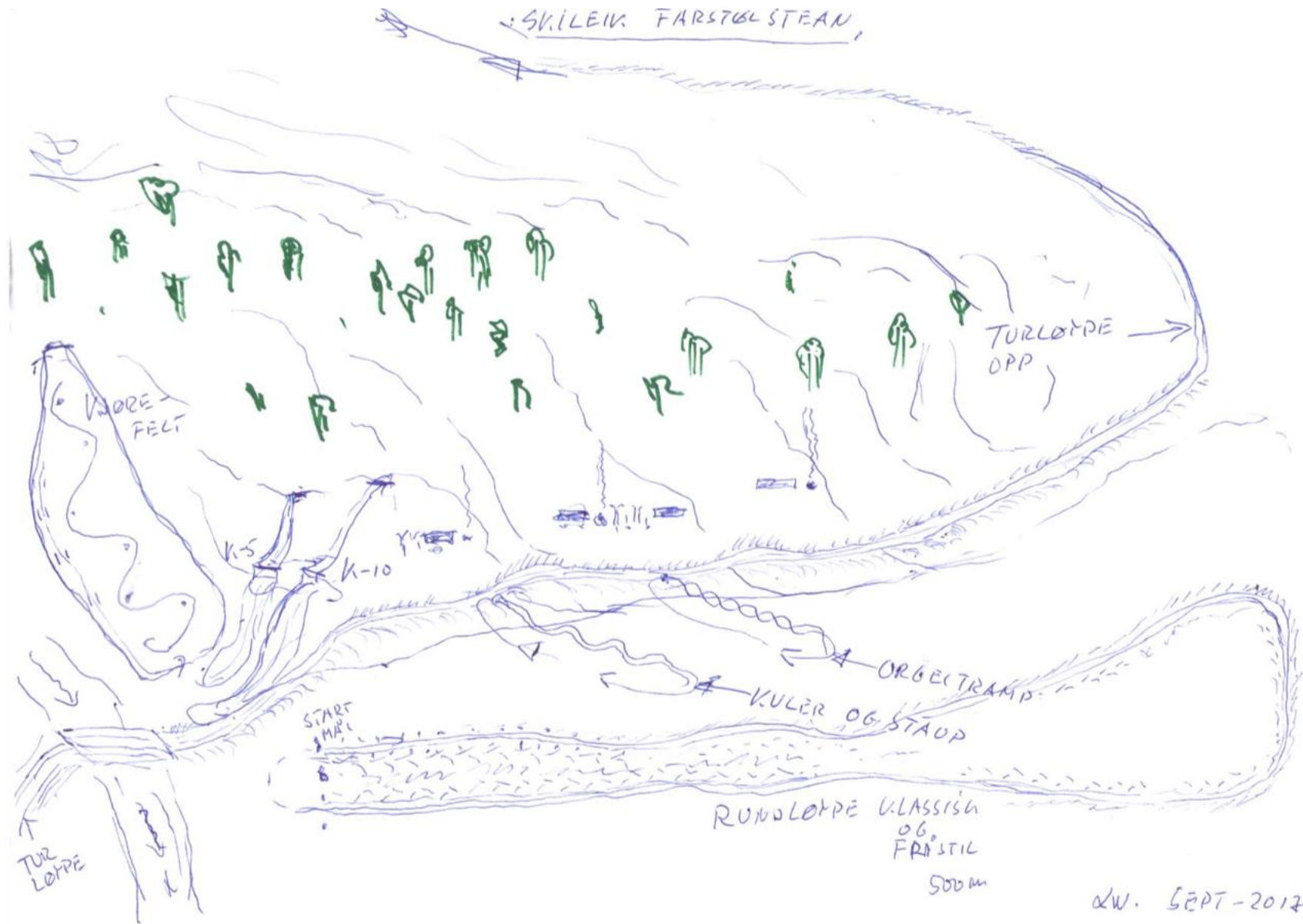


Skileikområde Farstølstean

Dette er tenkt på flate i nærheten av eksisterende bru / start Farstøldalen / Farstølstean . Her er det tenkt eit område med ulike løyper / bakker samt aktiviteter. Et område som i dag blir brukt som turmål for mange familier. Dette vil bli sentralt plassert i forhold til gapahuk og ulike andre løypetraseer



Skileikområde Farstølstean



«Ljosland Vest»

Består av 3 delprosjekter:

- Krokevatn
- Myrslåttvegen/Kvernevassvegen
- Ørnefjellstien



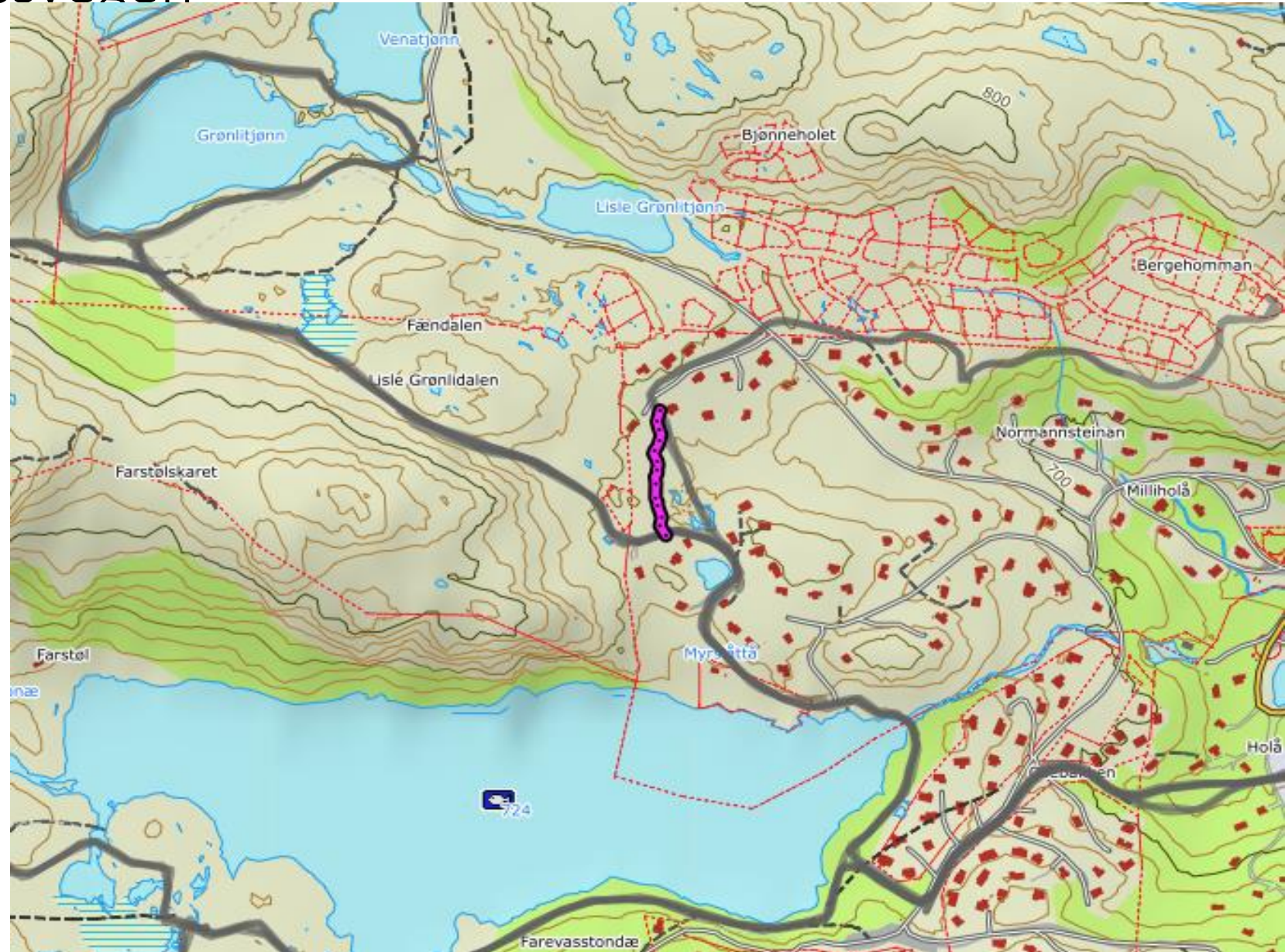
Krokevatn

Dette gjelder oppgradering av eksisterende løypetrase langs Krokevatn. Dette er en del av rundløype rundt Skoræ . Er et kritisk punkt å passere med løypemaskin vinterstid.



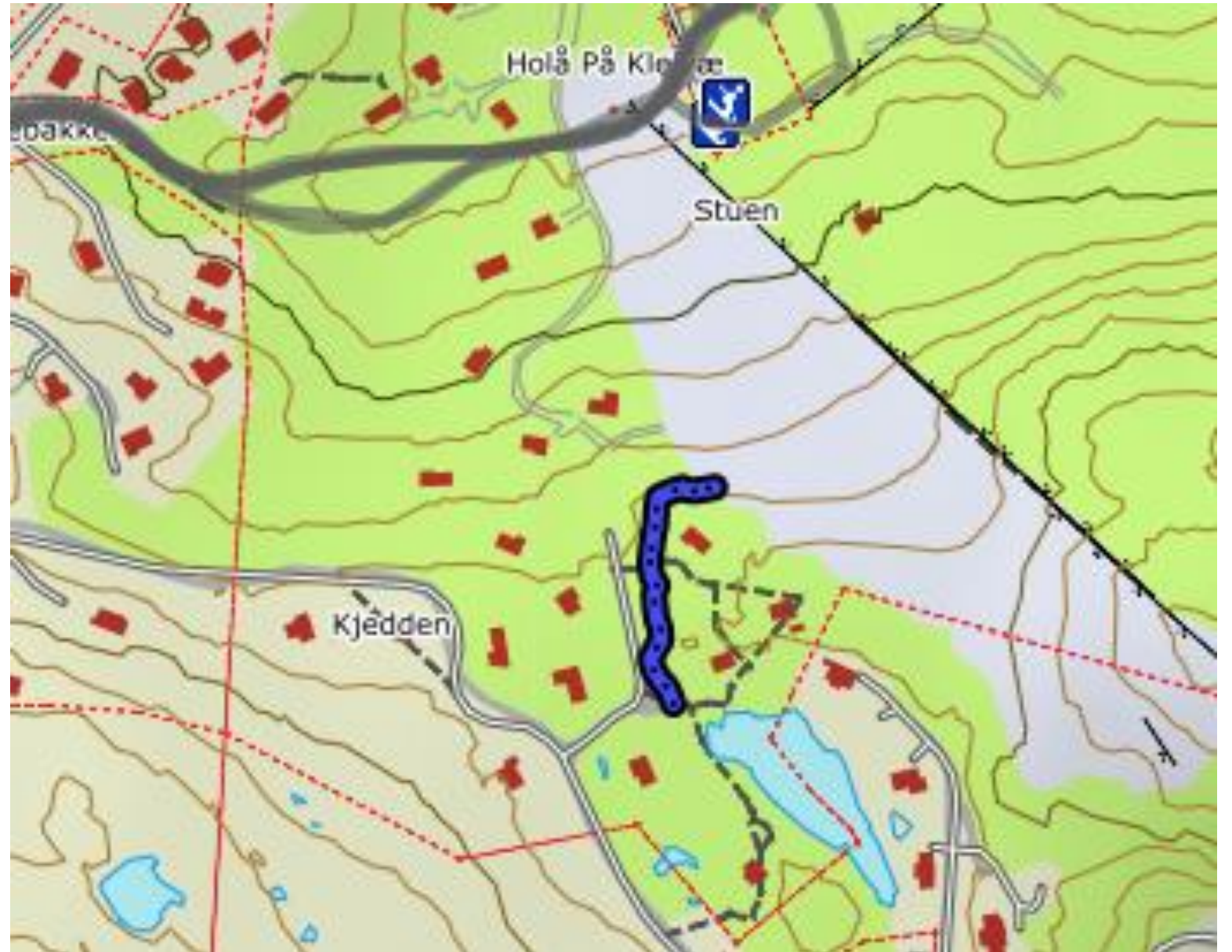
Myrslåttvegen/Kvernevassvegen

Dette innebærer å legge om trase / tilførselløype mellom Kvernevassveien / Myrslåttveien. Dagens løype er myrlendt og har periodevis mye vannføring.



Ørnefjellstien

Få til en sammenhengende løype / trase fra kryss Ørnefjelløypa / Farevassknutan, og tilbake til skisenteret. Må slik det er i dag følge vei langs Ørnefjellstien, samt krysse parkering. Dette er en lite egnet løsning for maskineri og brukere



Hvorfor?



Hvorfor?



Hvordan?

- Spillemidler
 - Kommune
 - Hyttelevel
- Positive Grunneiere
 - Private aktører
 - Dugnadsinnsats

A wide-angle landscape photograph of a fjord in Ljosland, Norway. The scene features a deep blue fjord winding through rugged, grey mountains. In the foreground, a grassy hillside with scattered rocks has a small flock of white sheep grazing. The sky is a clear, bright blue with a few wispy clouds. The text is overlaid in the center of the image.

For eventuelle spørsmål ta kontakt med
løypeutvalger på epost:
loypeutvalg@ljoslandinfo.no

Sammen løfter vi Ljosland opp og frem!!!

